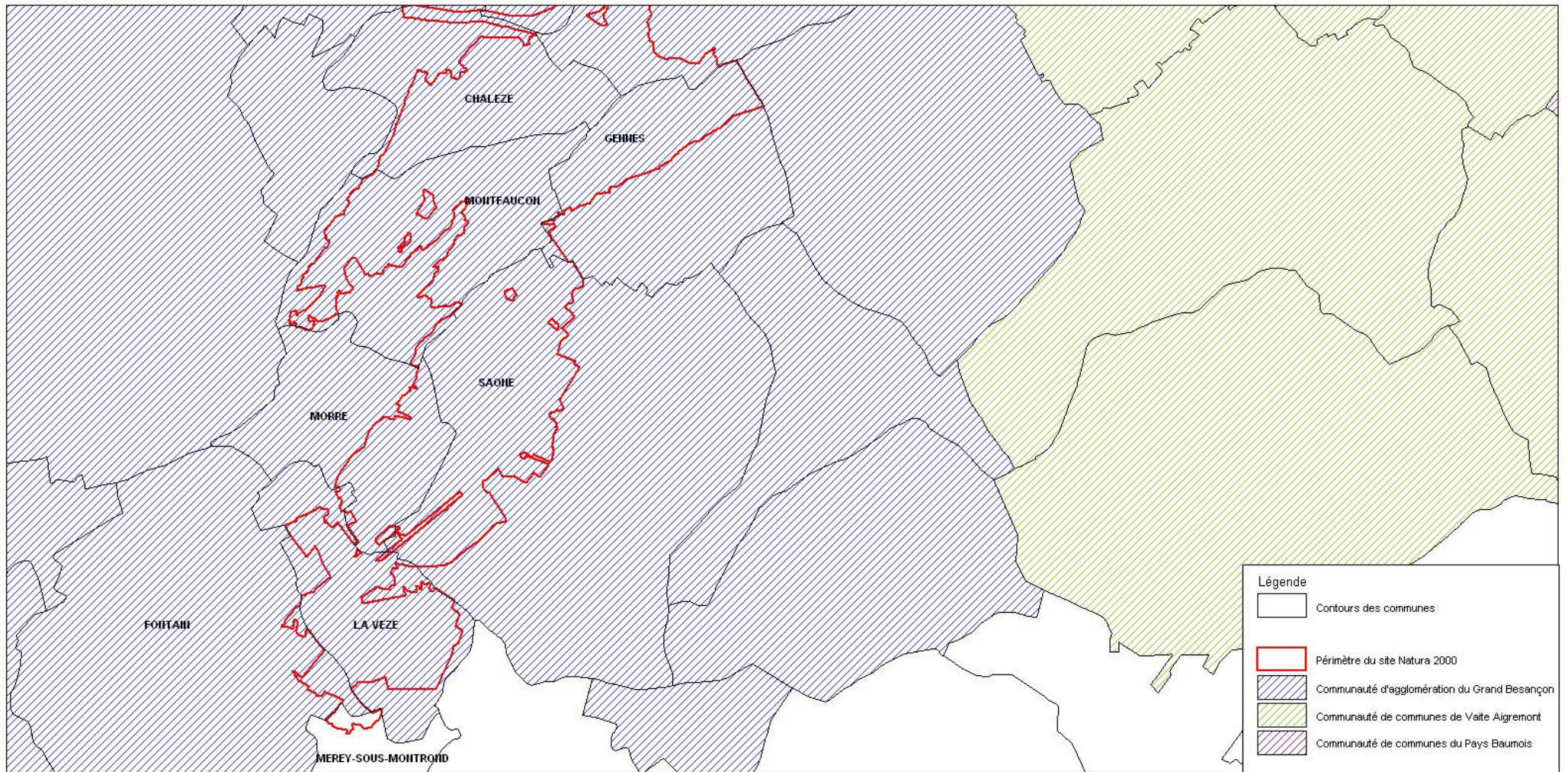


ATLAS CARTOGRAPHIQUE

CARTE 1 : DECOUPAGE ADMINISTRATIF DU SITE NATURA 2000

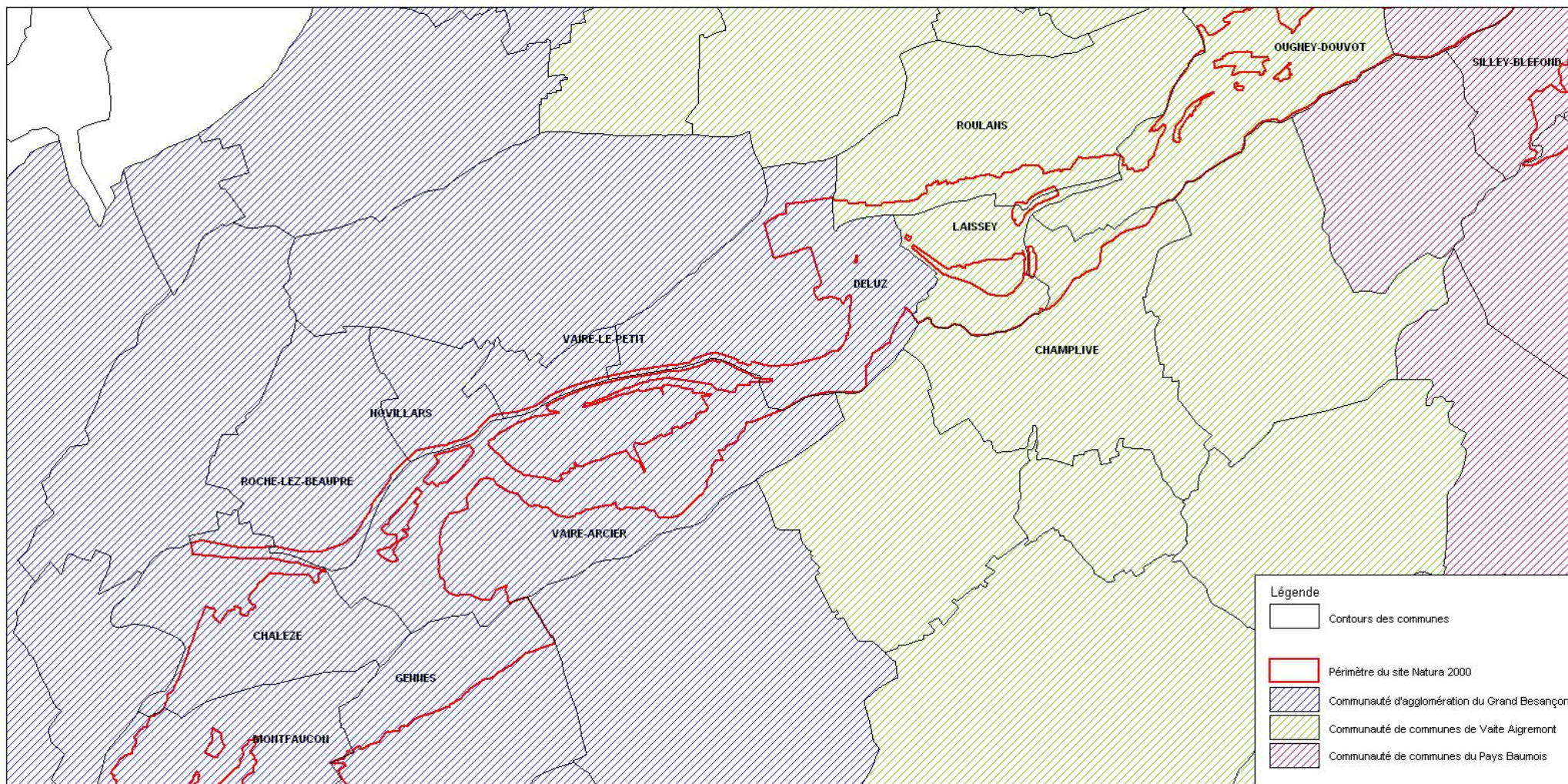
Découpage administratif du site Natura 2000



Données : DREAL FC, Grand Besançon
Auteur : S.Vincent (EPTB Saône & Doubs)



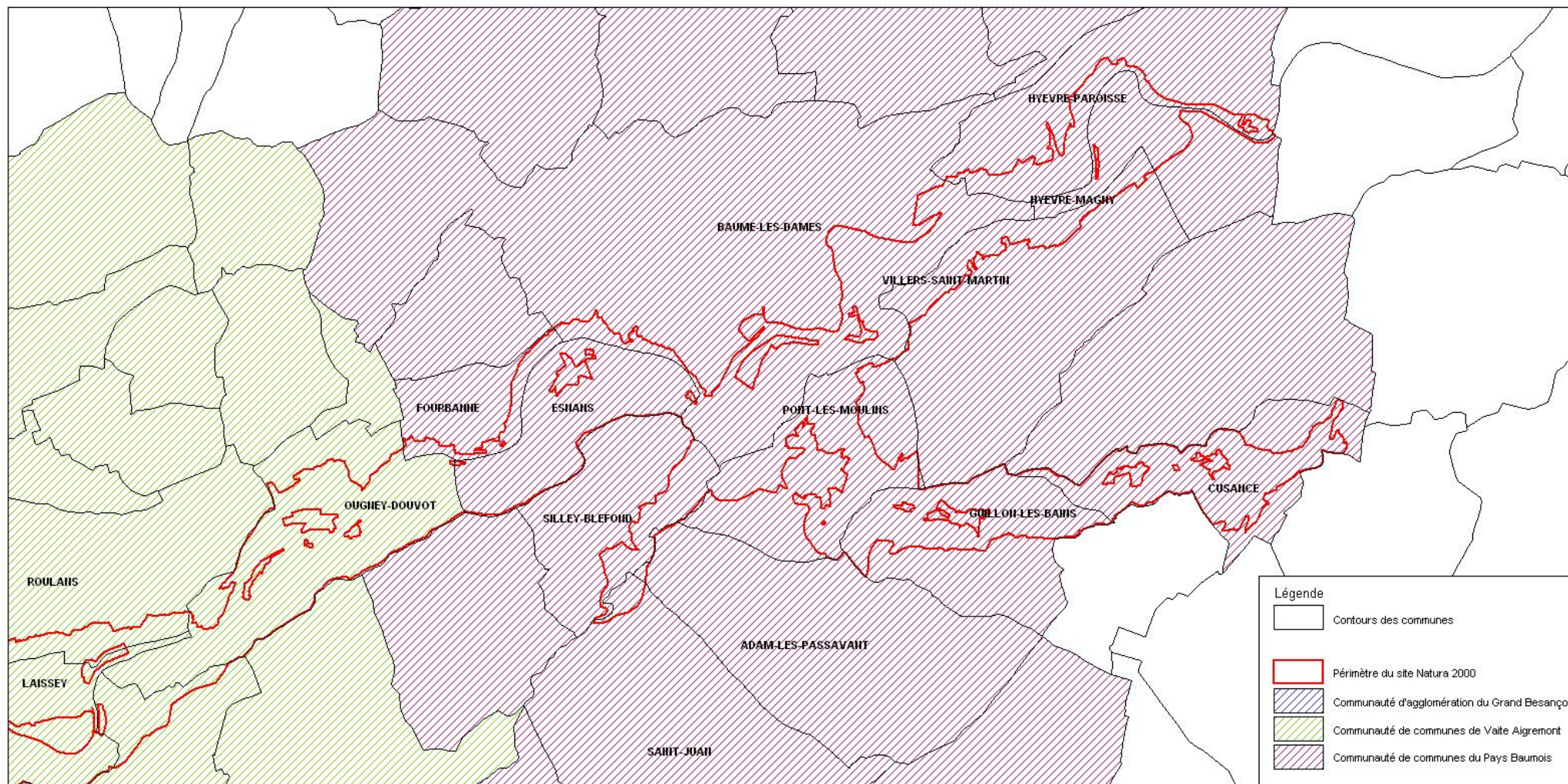
Découpage administratif du site Natura 2000



Données : DREAL FC, Grand Besançon
Auteur : S.Vincent (EPTB Saône & Doubs)



Découpage administratif du site Natura 2000

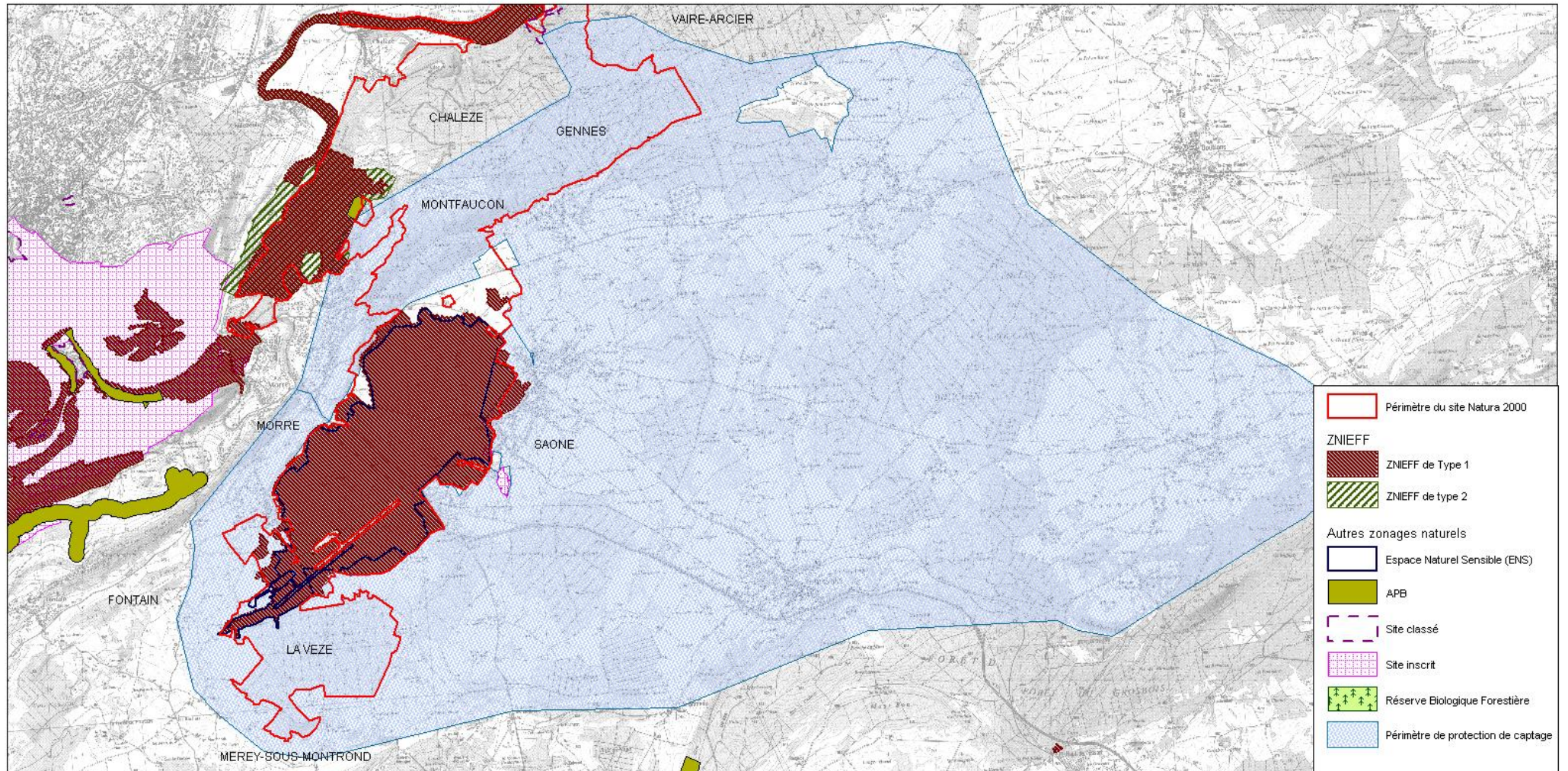





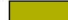

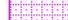

Données : DREAL FC, Grand Besançon
Auteur : S.Vincent (EPTB Saône & Doubs)



CARTE 2 : ZONAGES NATURELS SUR LE SITE NATURA 2000

Zonages naturels sur le site Natura 2000



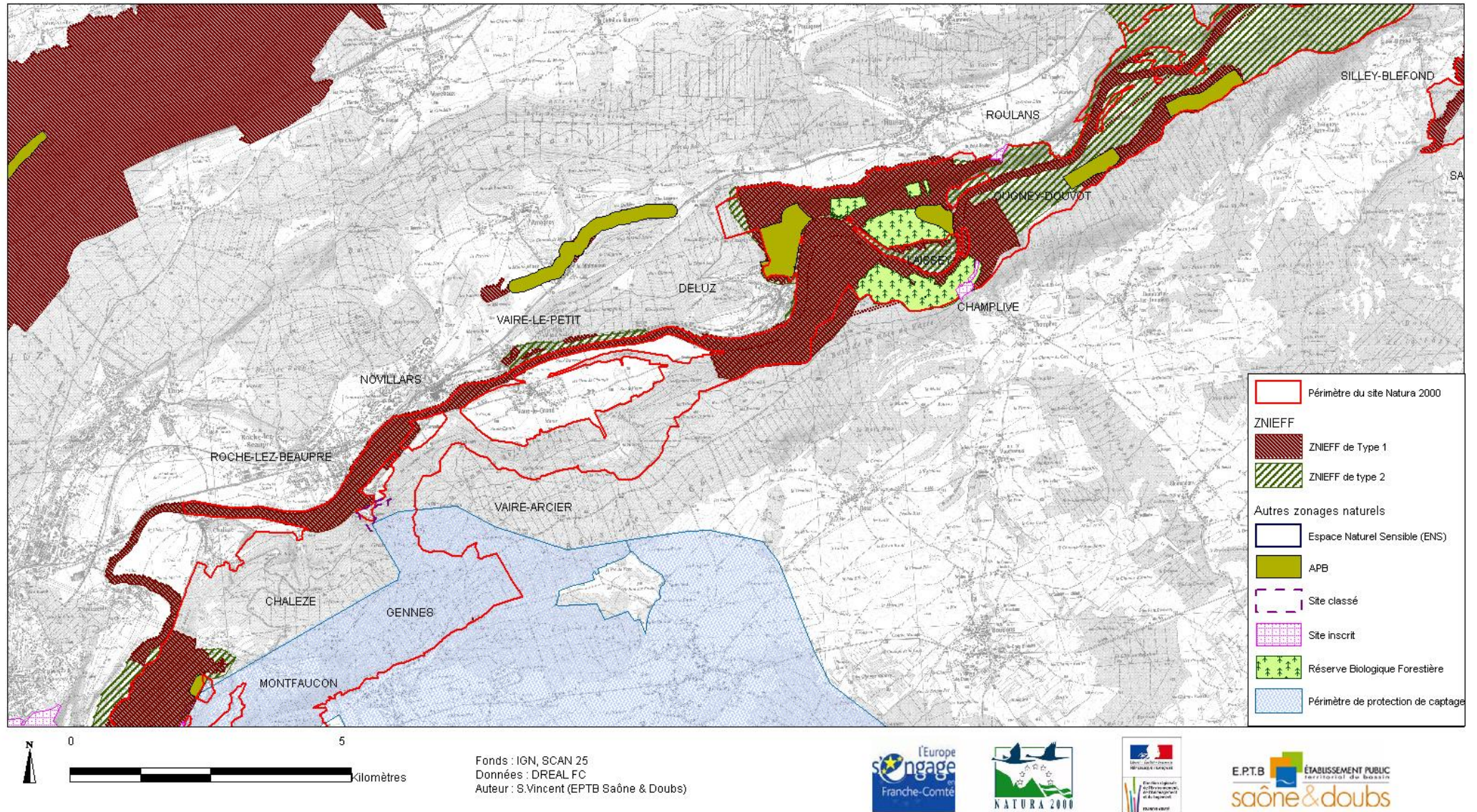
-  Périmètre du site Natura 2000
- ZNIEFF**
-  ZNIEFF de Type 1
-  ZNIEFF de type 2
- Autres zonages naturels**
-  Espace Naturel Sensible (ENS)
-  APB
-  Site classé
-  Site inscrit
-  Réserve Biologique Forestière
-  Périmètre de protection de captage



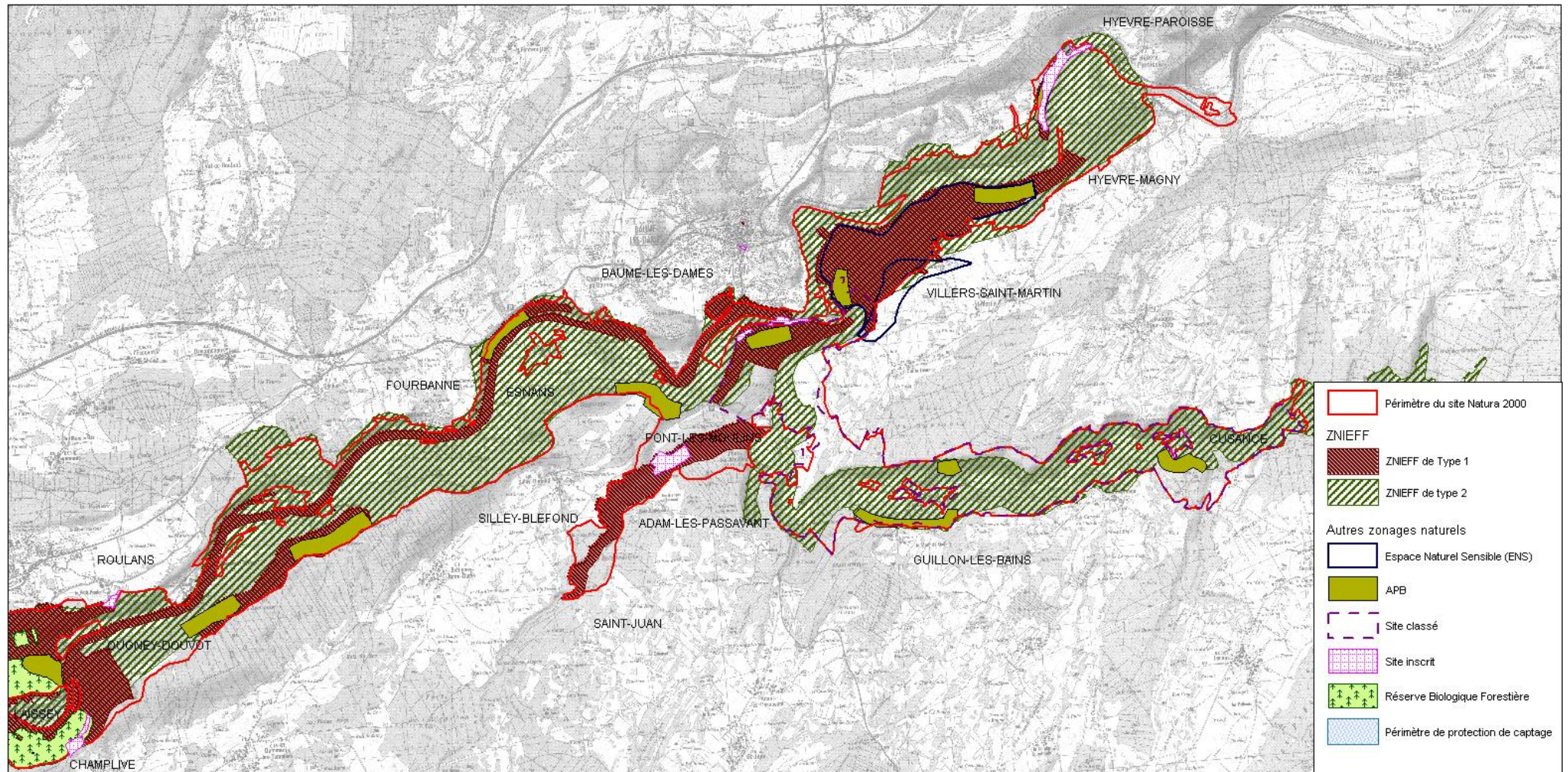
Fonds : IGN, SCAN 25
 Données : DREAL FC
 Auteur : S. Vincent (EPTB Saône & Doubs)



Zonages naturels sur le site Natura 2000



Zonages naturels sur le site Natura 2000



- Périmètre du site Natura 2000
- ZNIEFF**
- ZNIEFF de Type 1
- ZNIEFF de type 2
- Autres zonages naturels**
- Espace Naturel Sensible (ENS)
- APB
- Site classé
- Site inscrit
- Réserve Biologique Forestière
- Périmètre de protection de captage

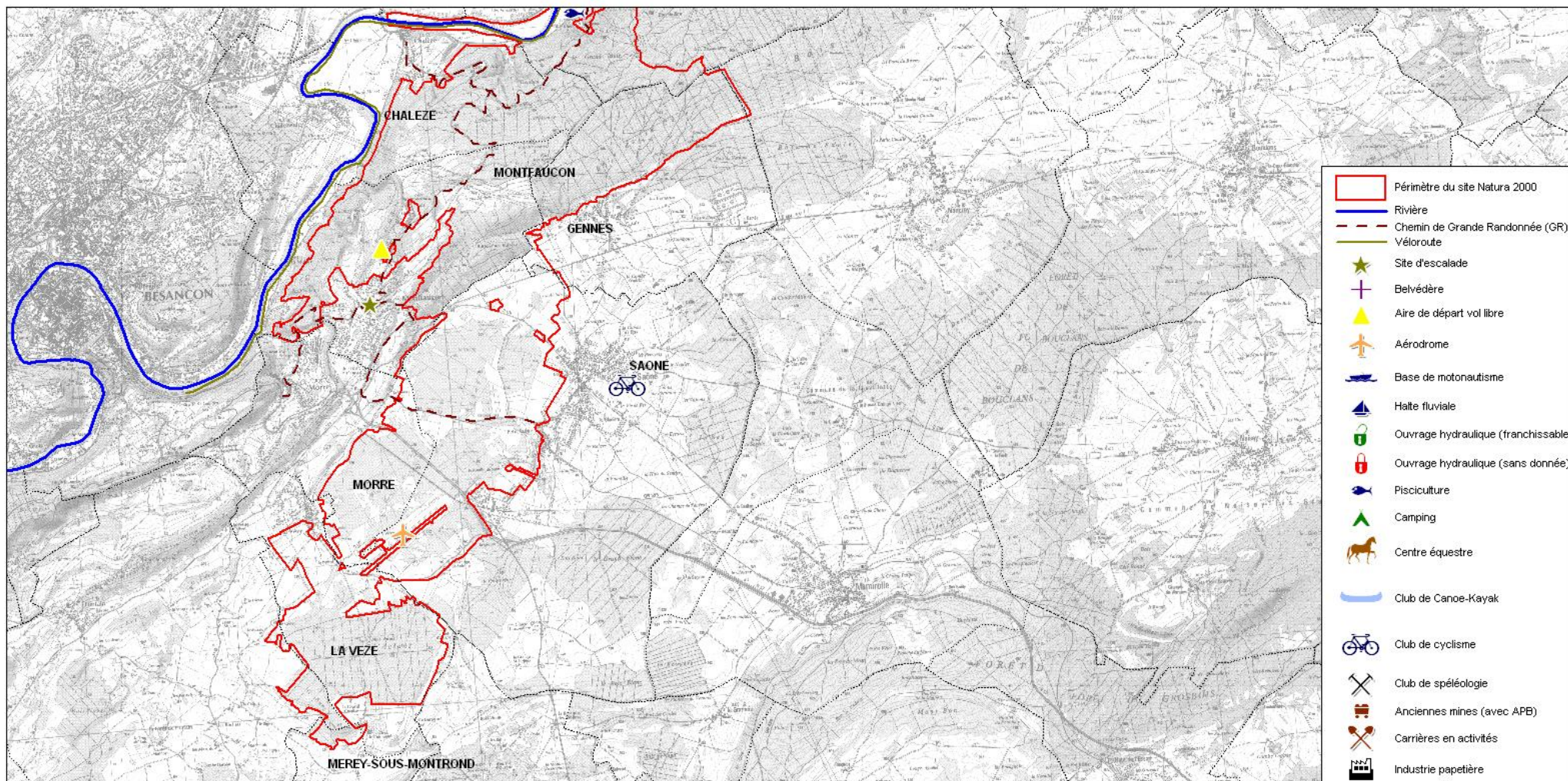


Fonds : IGN, SCAN 25
 Données : DREAL FC
 Auteur : S.Vincent (EPTB Saône & Doubs)



CARTE 3 : LOCALISATION DES ACTIVITES HUMAINES SUR LE SITE NATURA 2000

Localisations des activités humaines sur le site Natura 2000



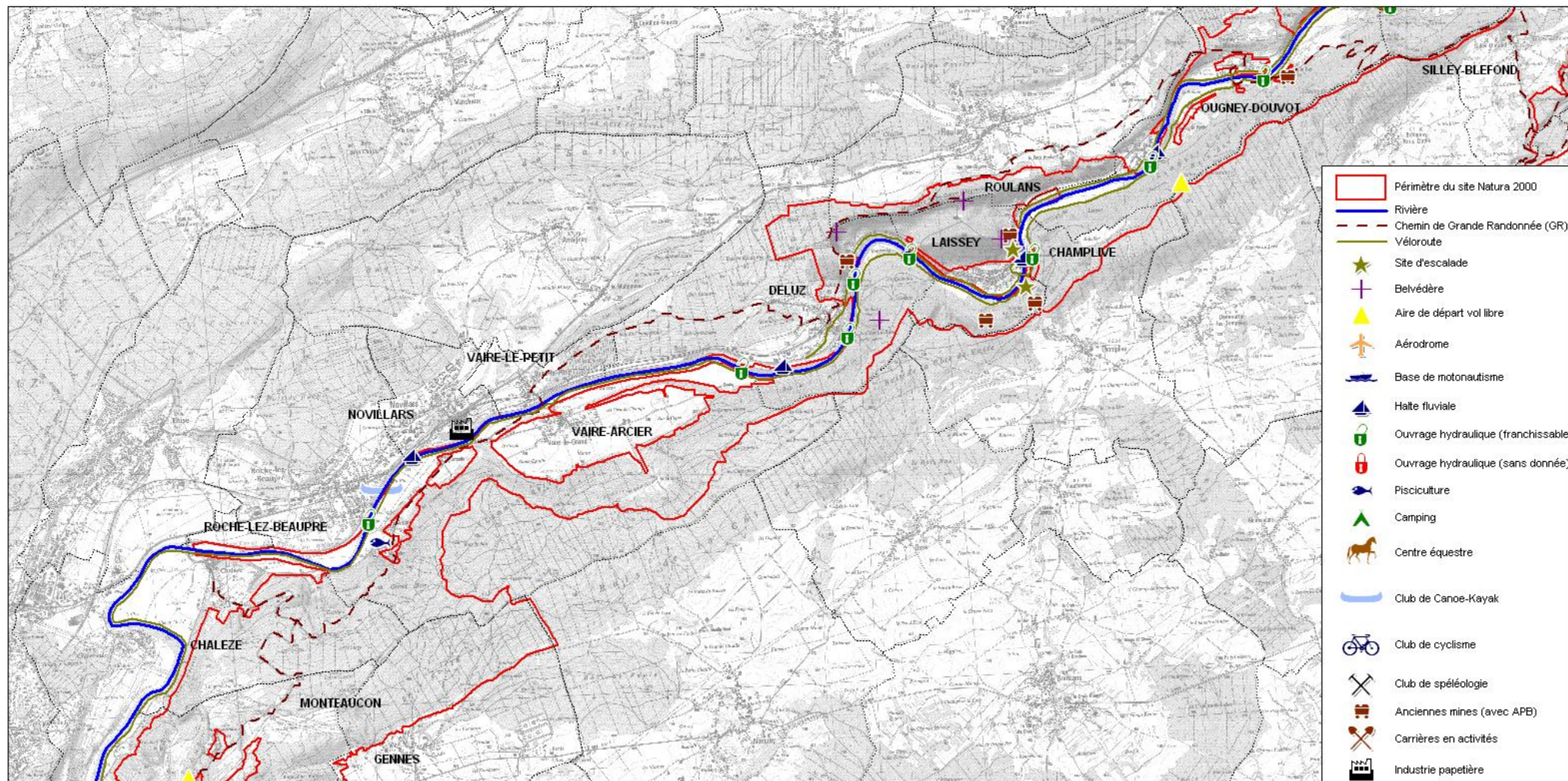
- Périmètre du site Natura 2000
- Rivière
- Chemin de Grande Randonnée (GR)
- Véloroute
- Site d'escalade
- Belvédère
- Aire de départ vol libre
- Aérodrome
- Base de motonautisme
- Halte fluviale
- Ouvrage hydraulique (franchissable)
- Ouvrage hydraulique (sans donnée)
- Pisciculture
- Camping
- Centre équestre
- Club de Canoe-Kayak
- Club de cyclisme
- Club de spéléologie
- Anciennes mines (avec APB)
- Carrières en activités
- Industrie papetière



Fonds : IGN, Sxan 25
 Données : DREAL FC
 Auteur : S.Vincent (EPTS Saône & Doubs)



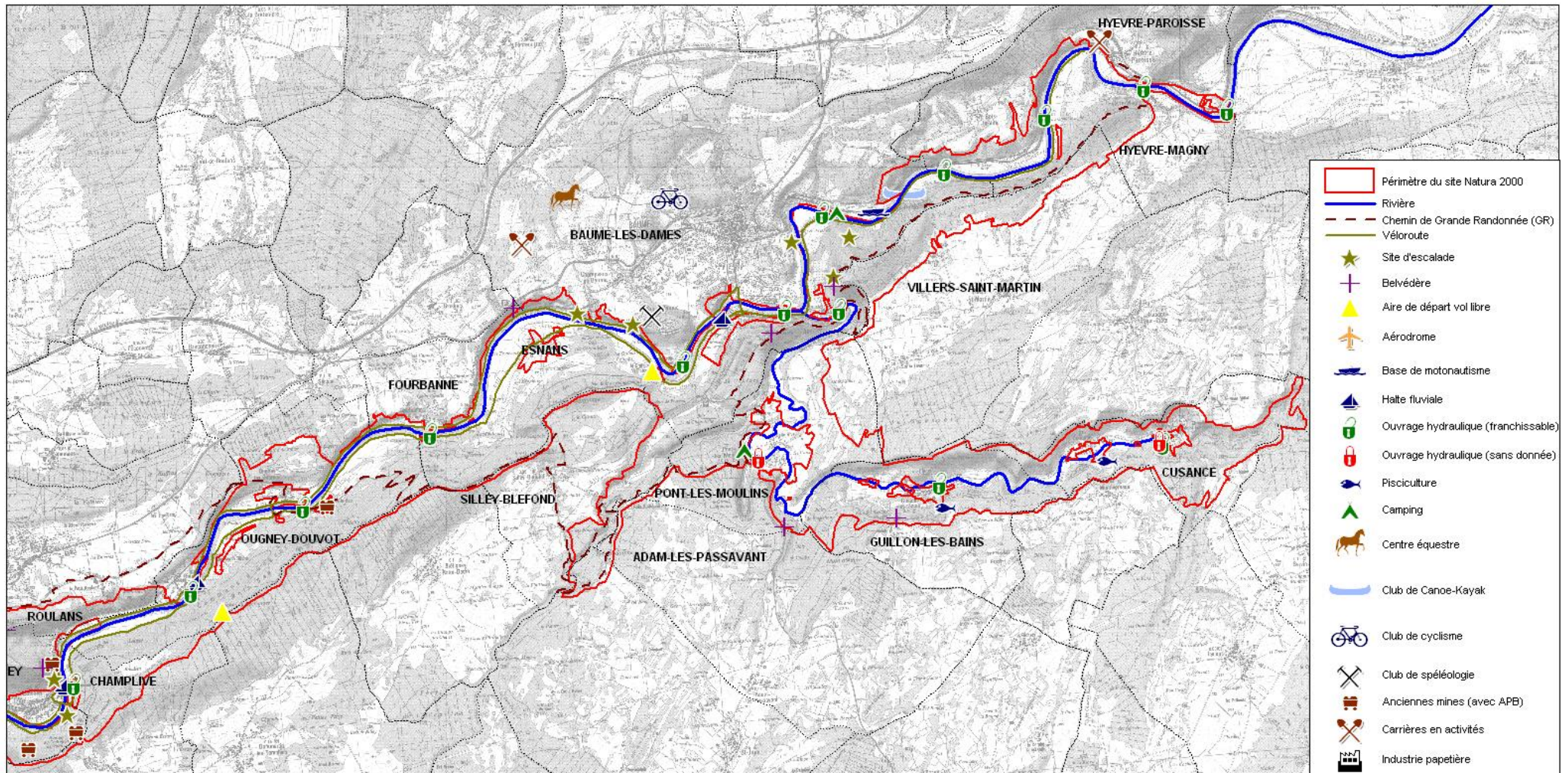
Localisations des activités humaines sur le site Natura 2000



Fonds : IGN, Sxan 25
Données : DREAL FC
Auteur : S.Vincent (EPTS Saône & Doubs)



Localisations des activités humaines sur le site Natura 2000

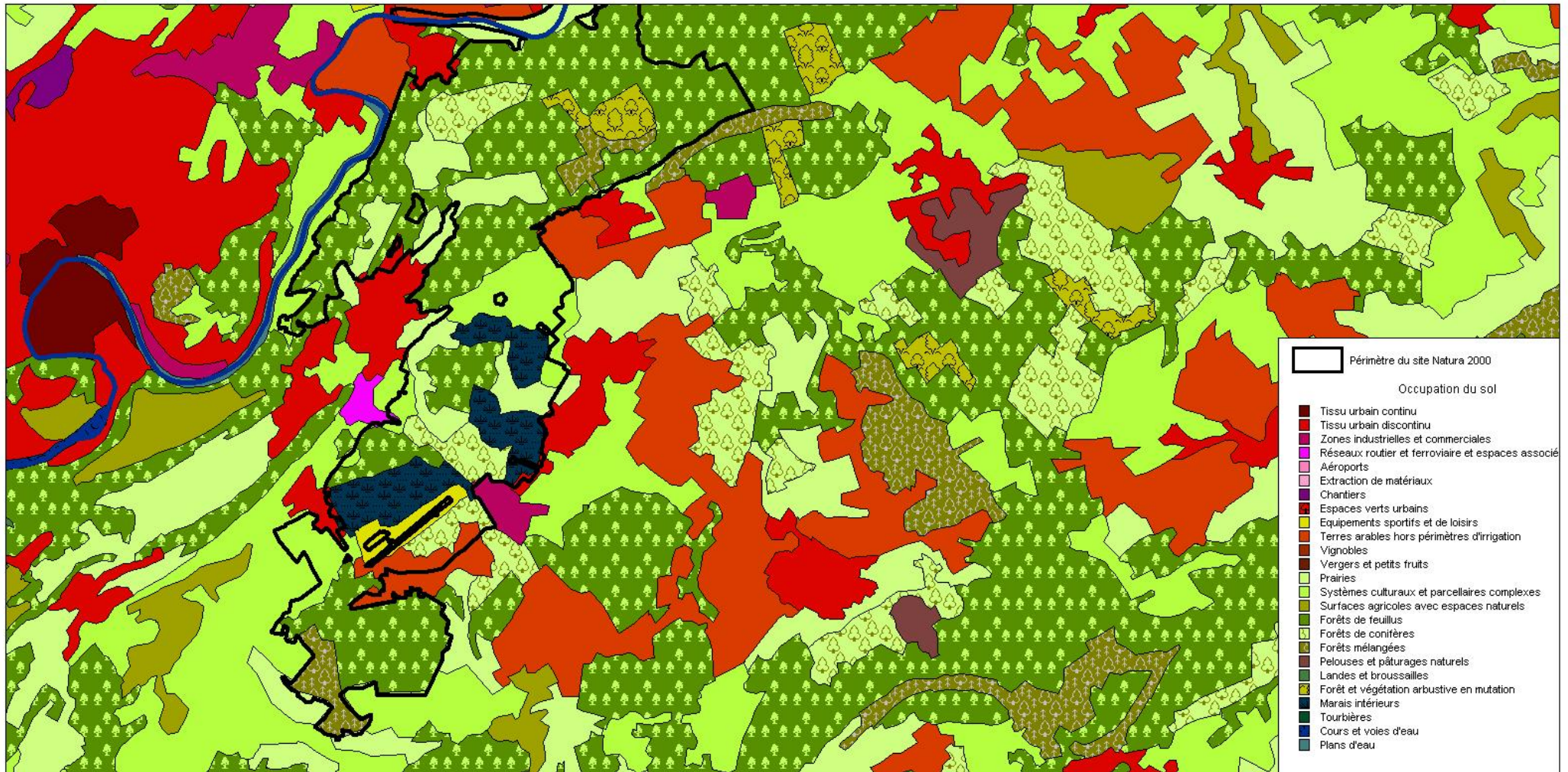


Fonds : IGN, Sxan 25
 Données : DREAL FC
 Auteur : B.Vincent (EPTS Saône & Doubs)



CARTE 4 : OCCUPATION DU SOL SUR LE SITE NATURA 2000

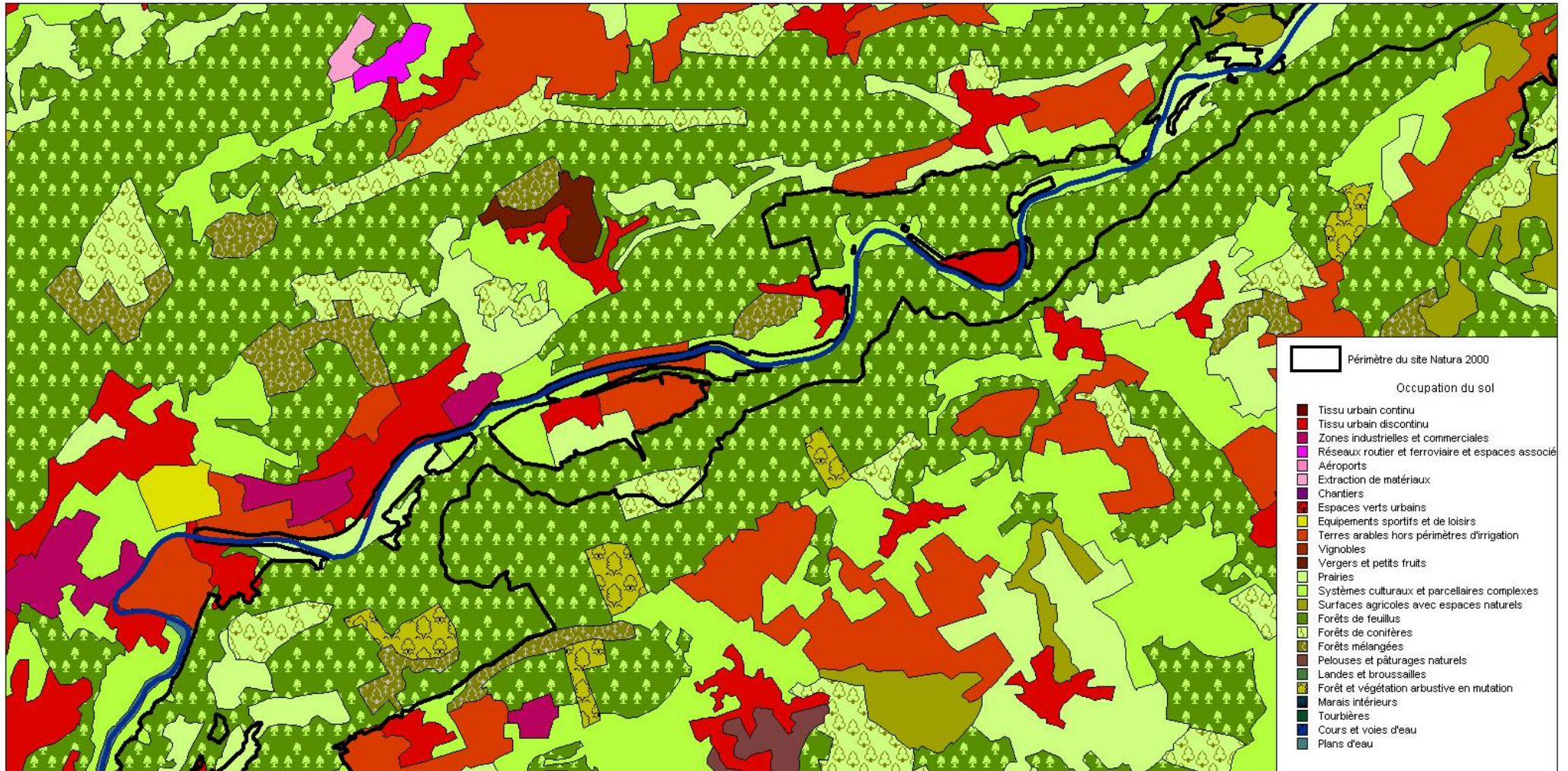
Occupation du sol sur le site Natura 2000



Fonds : Corine Land Cover
 Données : SOes Corine Land Cover, 2006
 Auteur : S.Vincent (EPTS Saône & Doubs)



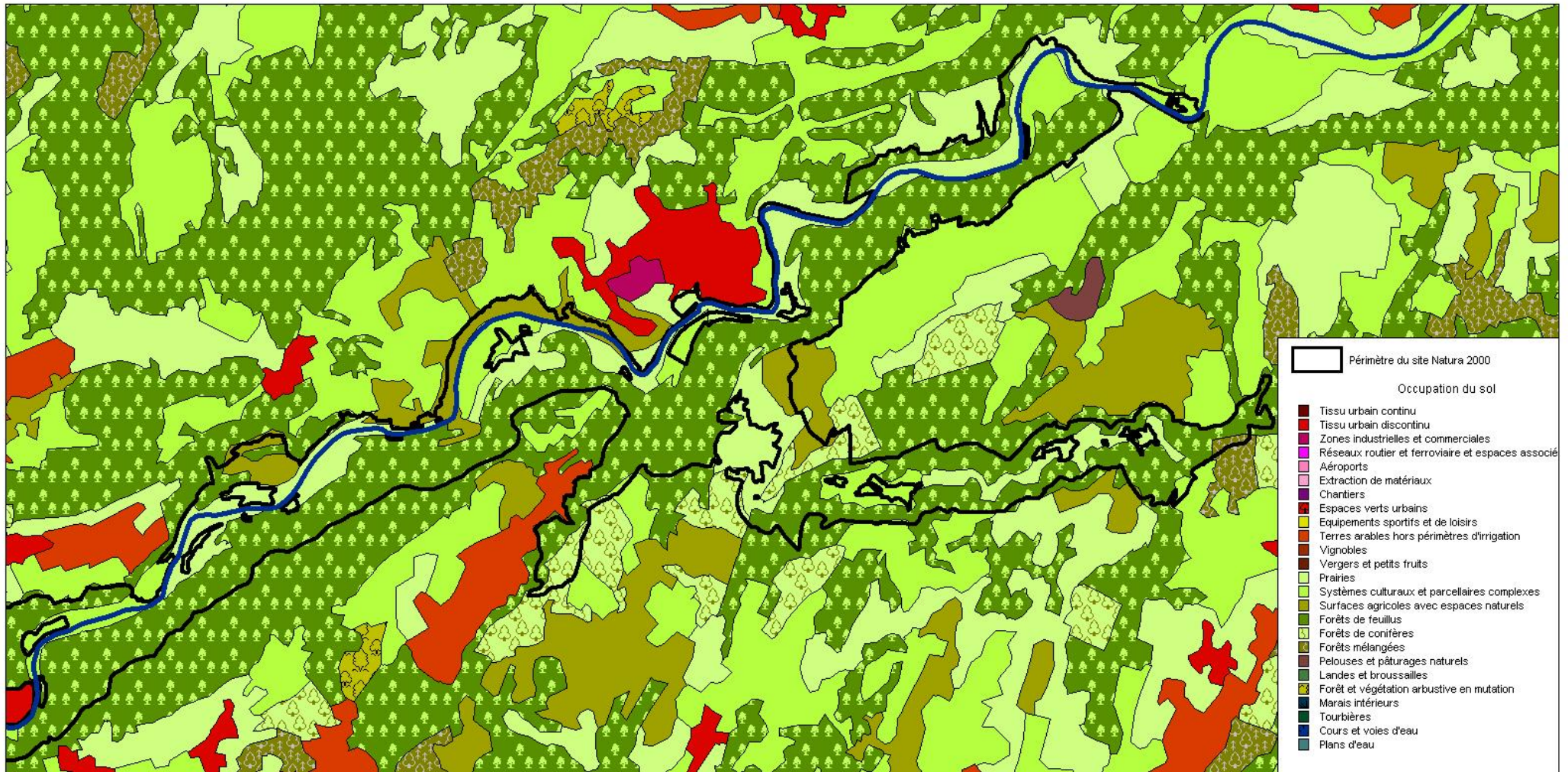
Occupation du sol sur le site Natura 2000



Fonds : Corine Land Cover
 Données : SOes Corine Land Cover, 2006
 Auteur : S.Vincent (EPTS Saône & Doubs)



Occupation du sol sur le site Natura 2000



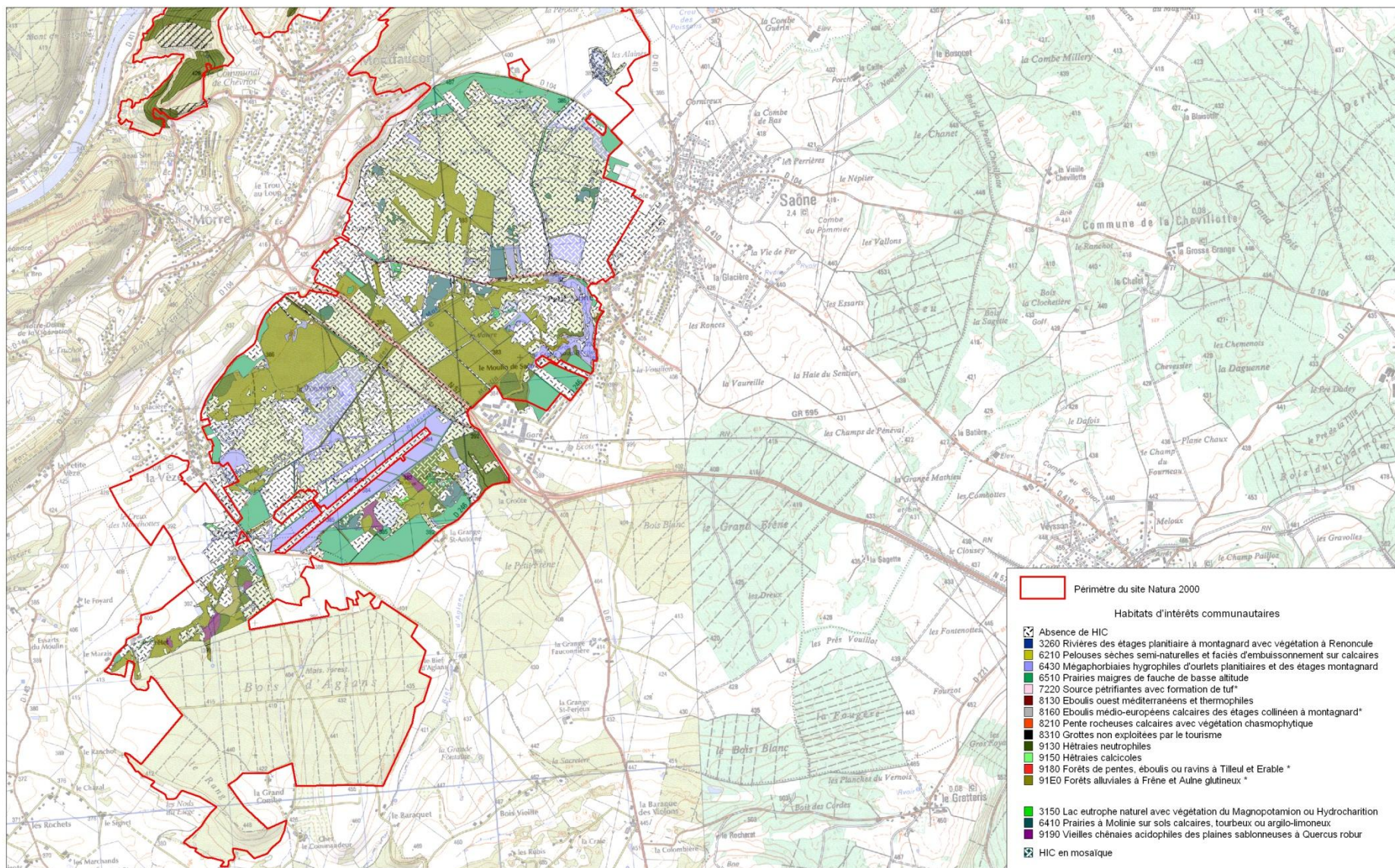
Fonds : Corine Land Cover
 Données : SOes Corine Land Cover, 2006
 Auteur : S.Vincent (EPTS Saône & Doubs)



CARTE 5 : HABITATS D'INTERET COMMUNAUTAIRE SUR LE SITE NATURA 2000

(Les zones vierges sur la carte n'ont pas été cartographiées. Lancement de la 2^e phase de cartographie en juin 2011)

Habitats d'intérêt communautaire sur le site Natura 2000

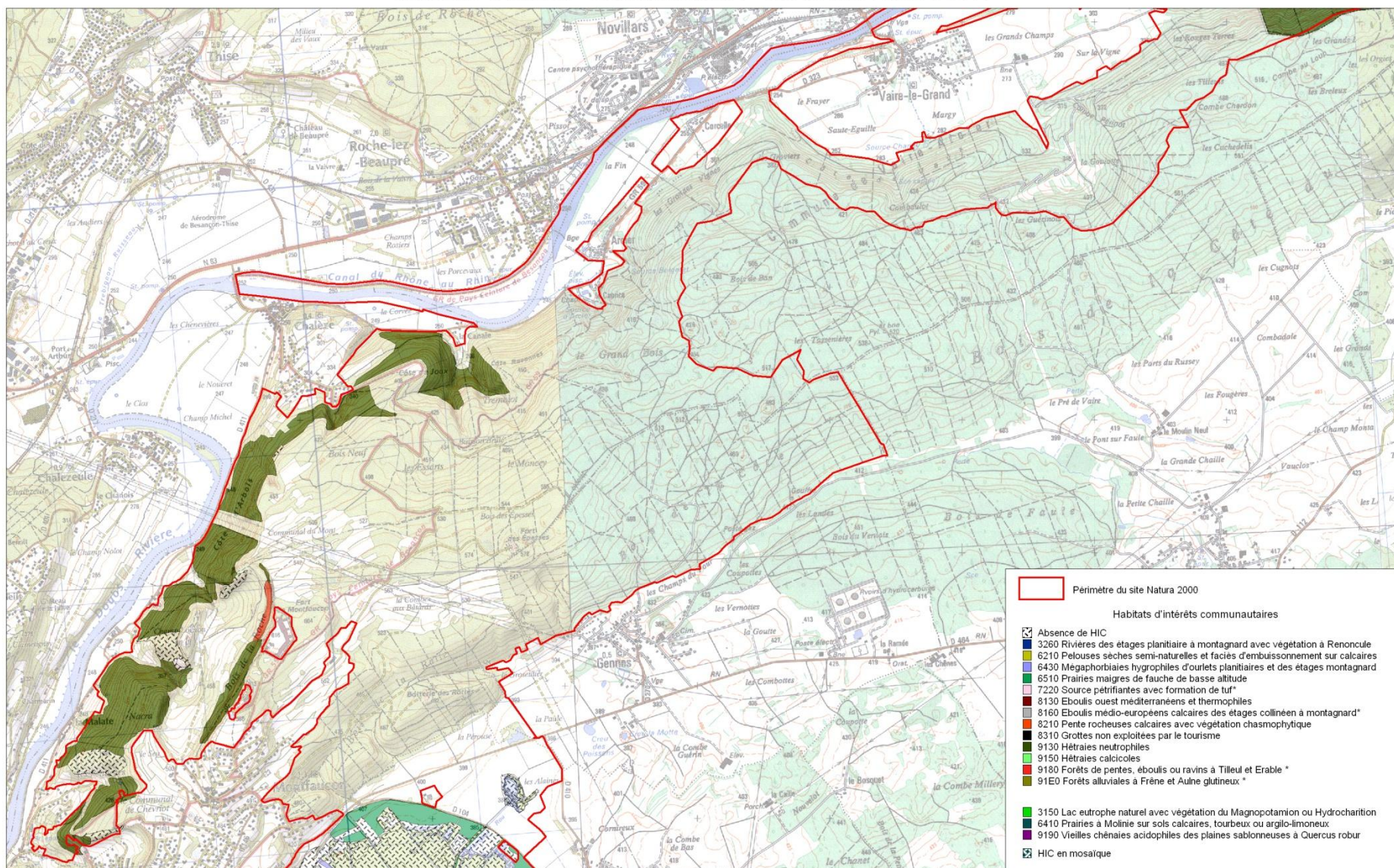


0 1 2
Kilomètres

Fonds : IGN, Scan 25
Données : ENC, CBNFC, Biotope, Ecoscope
Auteur : S. Vincent (EPTB Saône et Doubs)



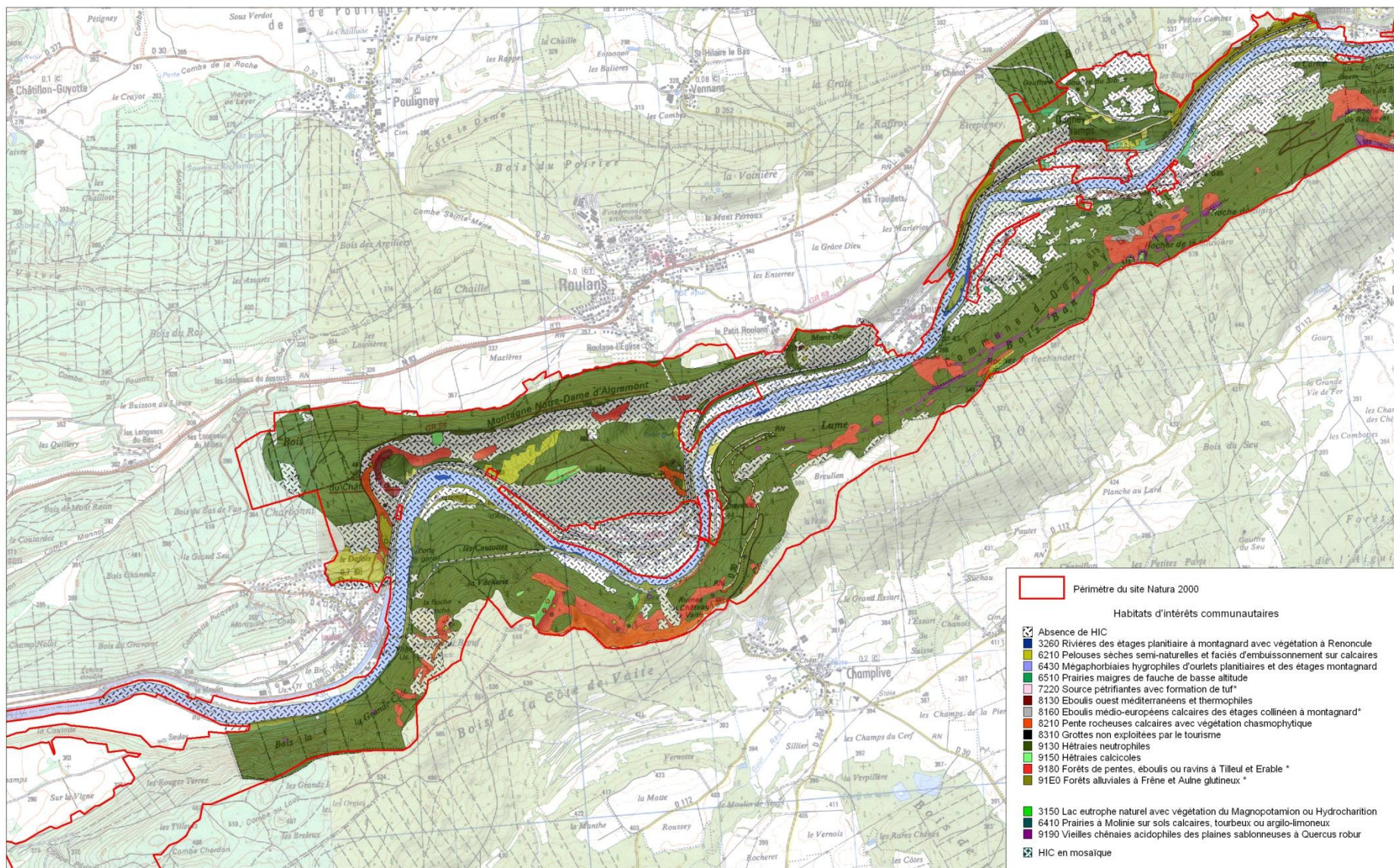
Habitats d'intérêt communautaire sur le site Natura 2000



Fonds : IGN, Scan 25
 Données : ENC, CBNFC, Biotope, Ecoscope
 Auteur : S. Vincent (EPTB Saône et Doubs)



Habitats d'intérêt communautaire sur le site Natura 2000

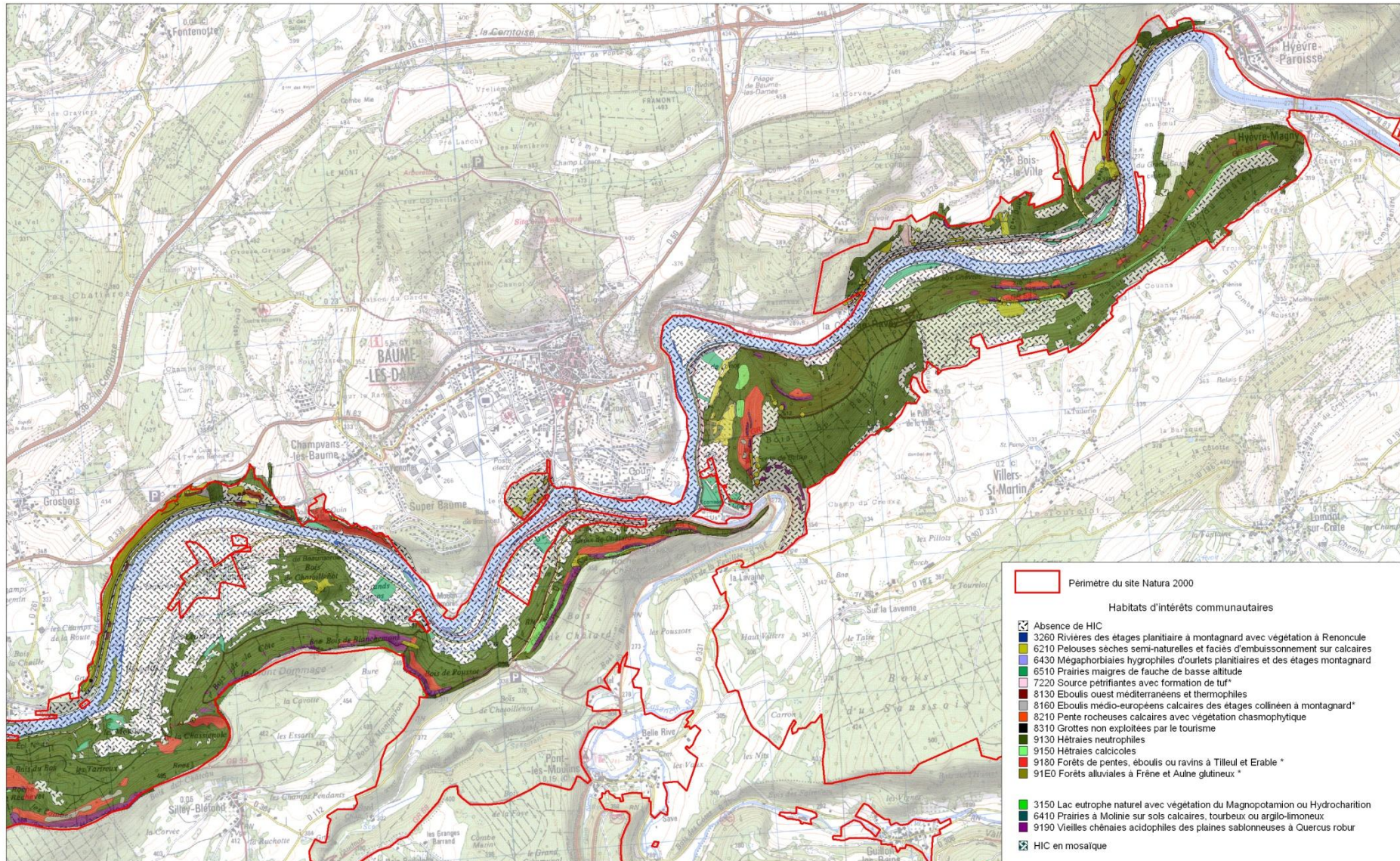


0 1 2 Kilomètres

Fonds : IGN, Scan 25
 Données : ENC, CBNFC, Biotope, Ecoscope
 Auteur : S.Vincent (EPTB Saône et Doubs)



Habitats d'intérêt communautaire sur le site Natura 2000



0 1 2
Kilomètres

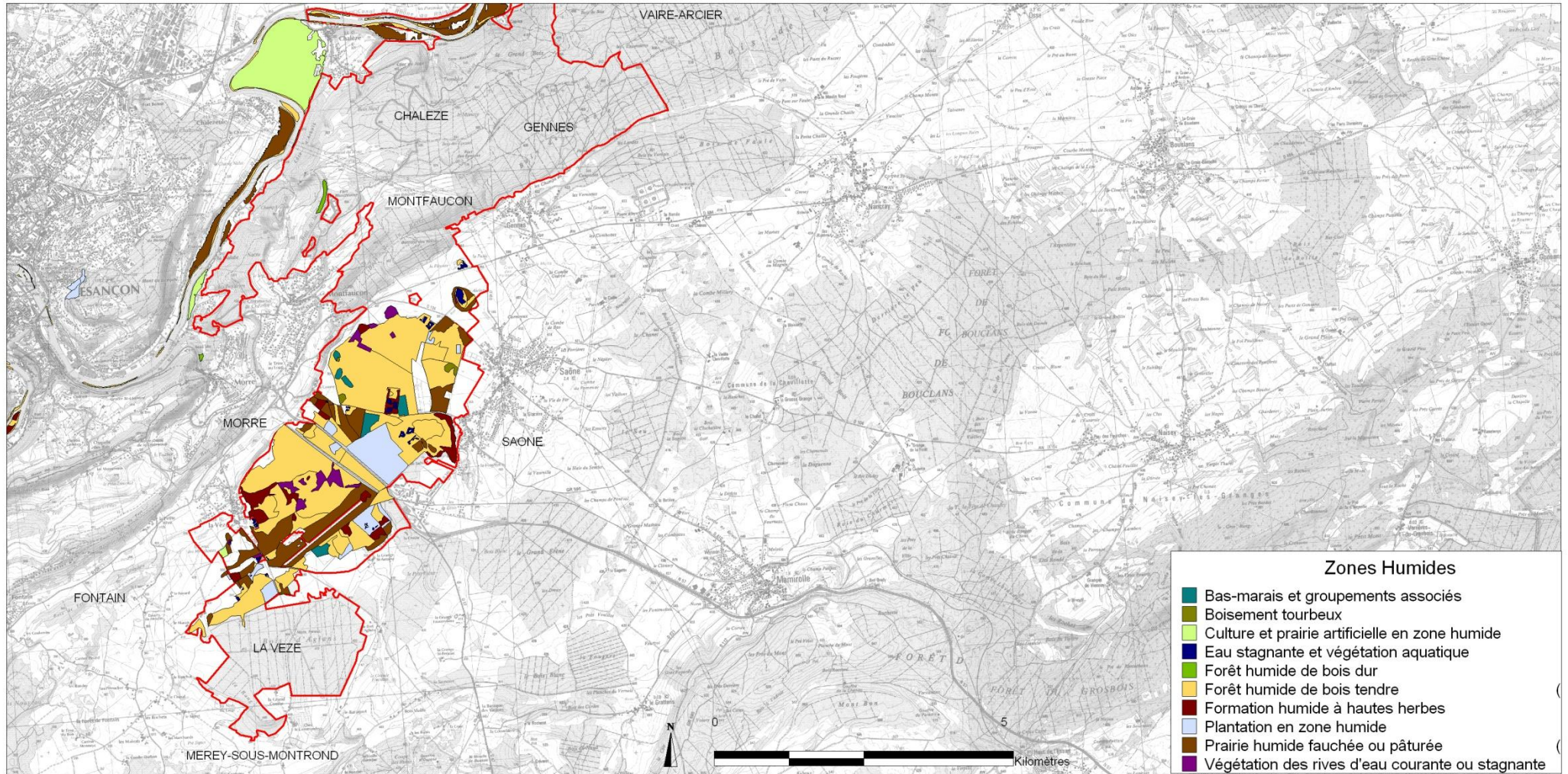
Fonds : IGN, Scan 25
Données : ENC, CBNFC, Biotope, Ecoscope
Auteur : S.Vincent (EPTB Saône et Doubs)



CARTE 6 : ZONES HUMIDES SUR LE SITE NATURA 2000

(Zones humides de plus de 1 hectare cartographiées suivant un plan de végétation)

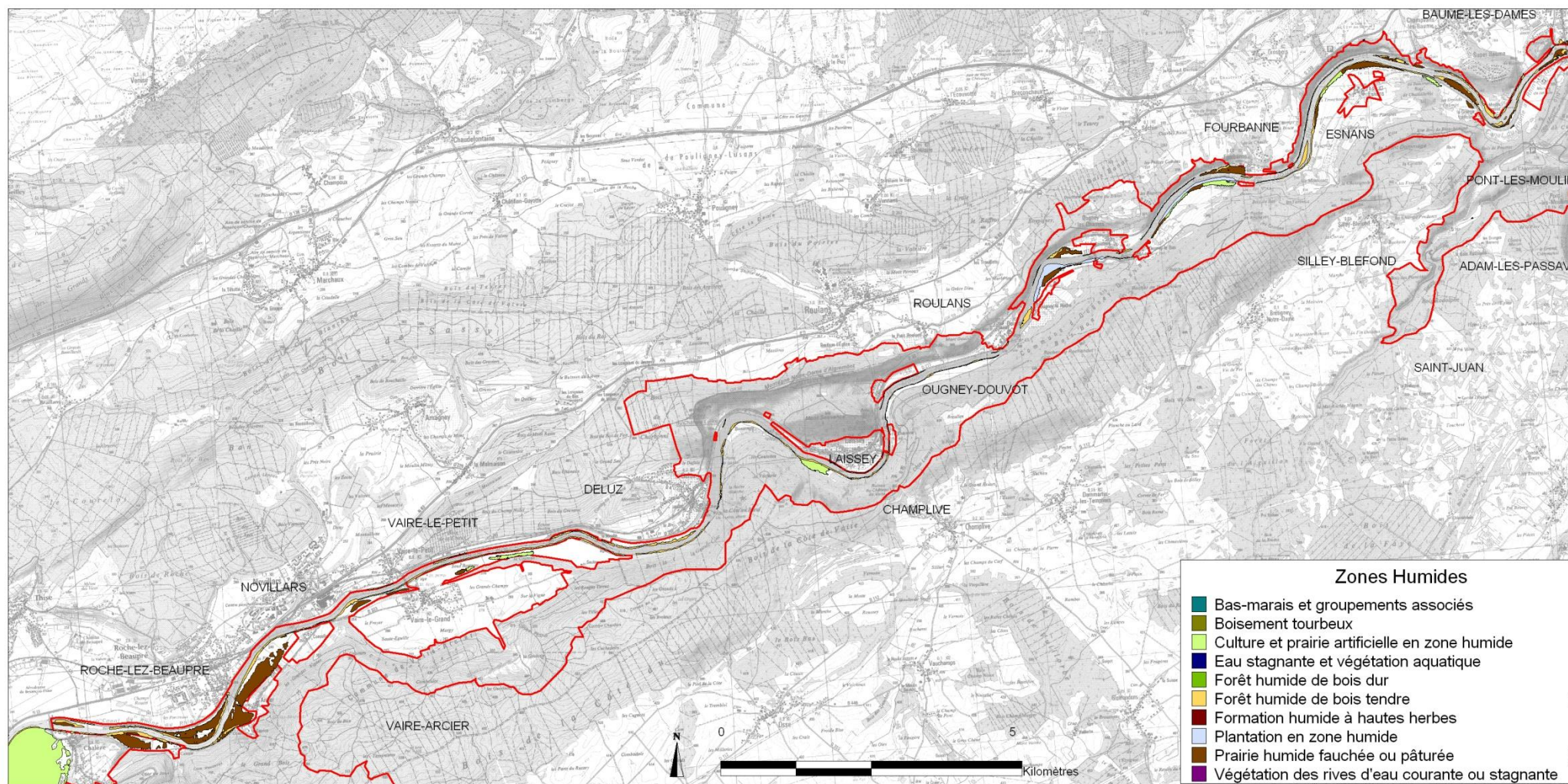
Zones humides sur le site Natura 2000



Fonds : IGN, SCAN 25
 Données : DREAL FC
 Auteur : S. Vincent (EPTB Saône & Doubs)



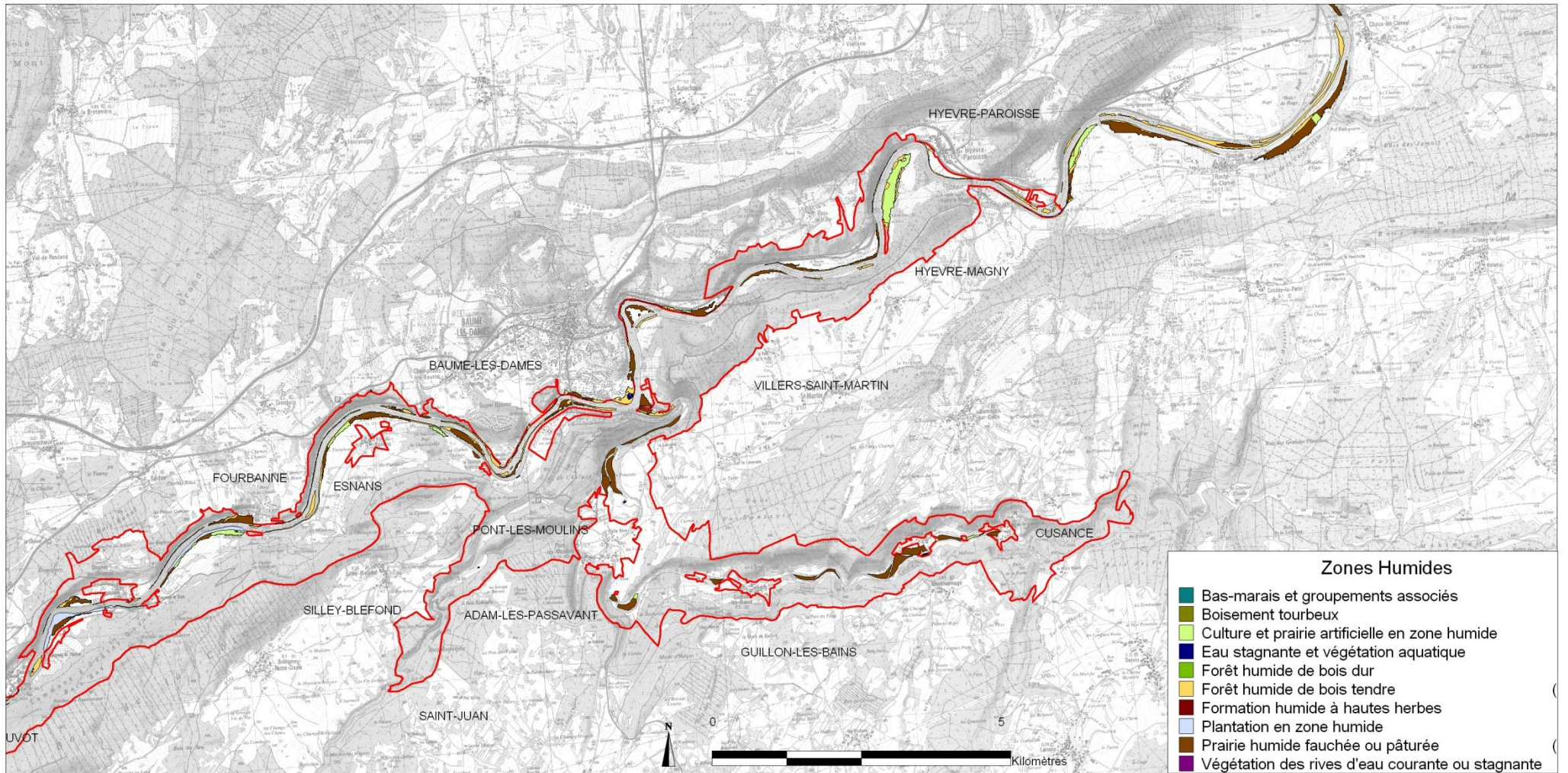
Zones humides sur le site Natura 2000



Fonds : IGN, SCAN 25
Données : DREAL FC
Auteur : S. Vincent (EPTB Saône & Doubs)



Zones humides sur le site Natura 2000



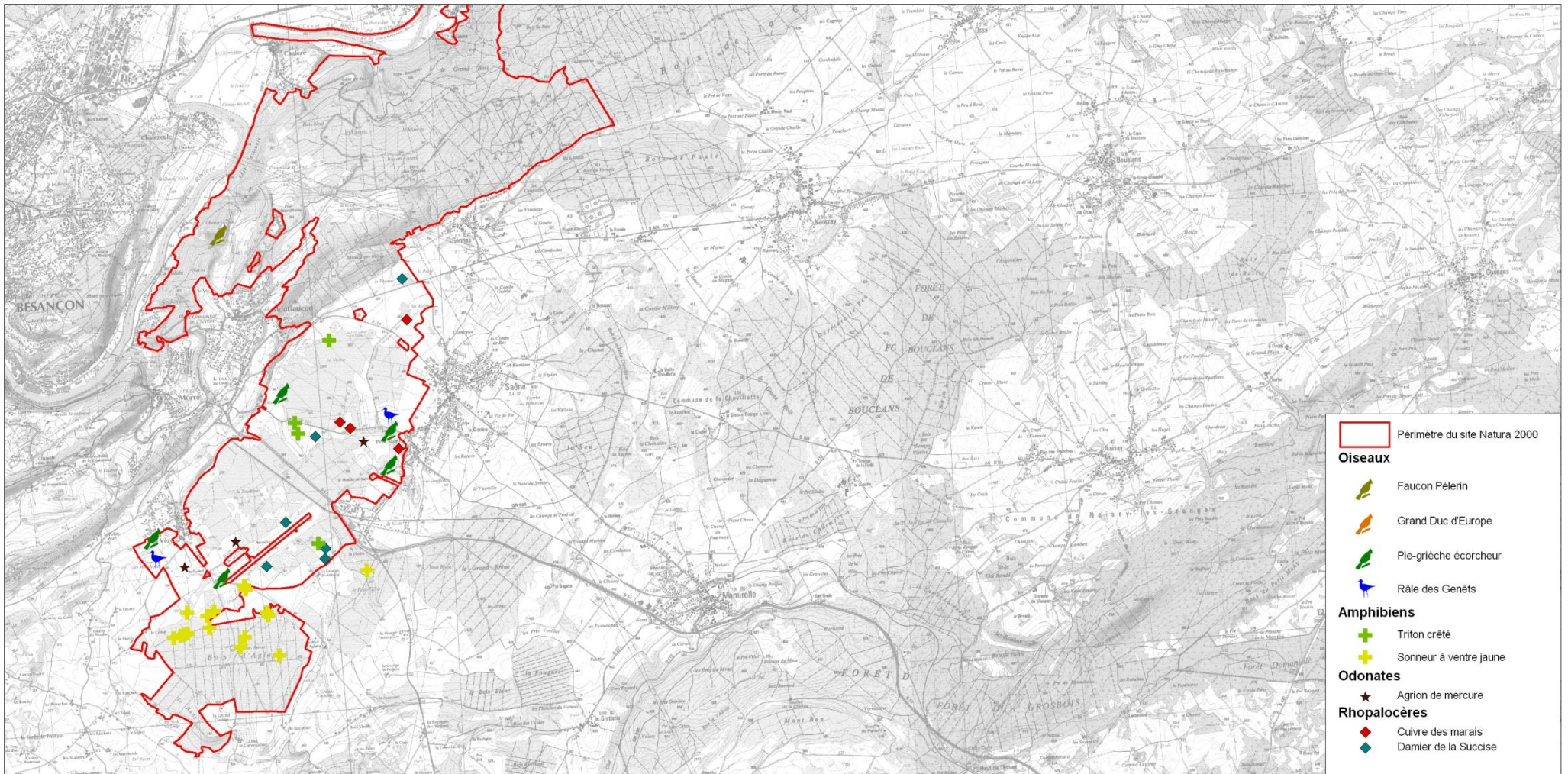
Fonds : IGN, SCAN 25
 Données : DREAL FC
 Auteur : S. Vincent (EPTB Saône & Doubs)



CARTE 7 : FAUNE D'INTERET COMMUNAUTAIRE PRESENTE SUR LE SITE NATURA 2000

(Toutes les espèces d'intérêt communautaire n'ayant pas été inventoriées sur le site, cette carte sera remise à jour au fur et à mesure des nouveaux inventaires faunistiques)

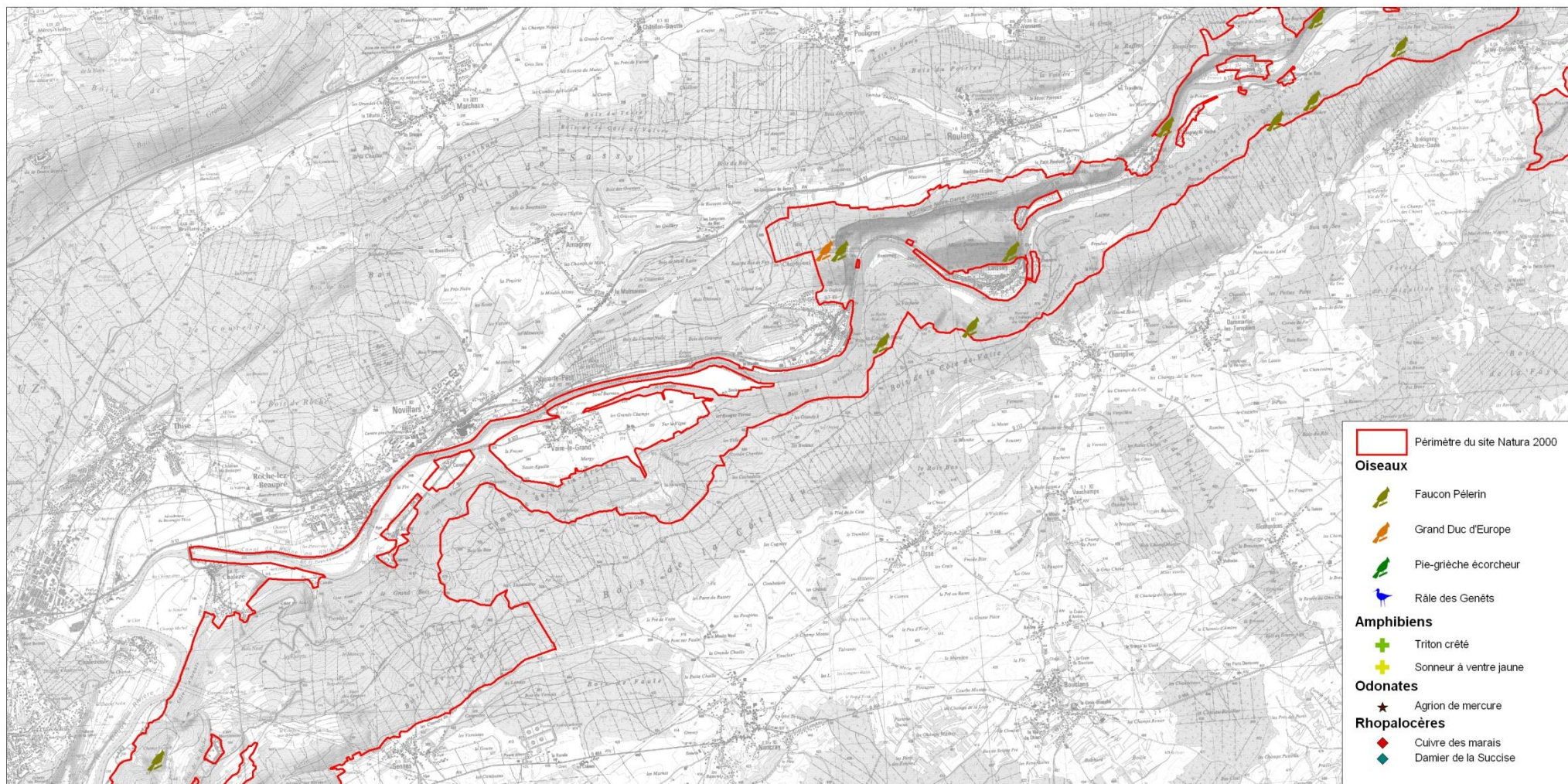
Faune d'Intérêt Communautaire présente sur le site Natura 2000



Fonds : IGN, Scan 25
Données : DREAL FC, Marais de Saône
Auteur : S. Vincent (EPTB Saône et Doubs)



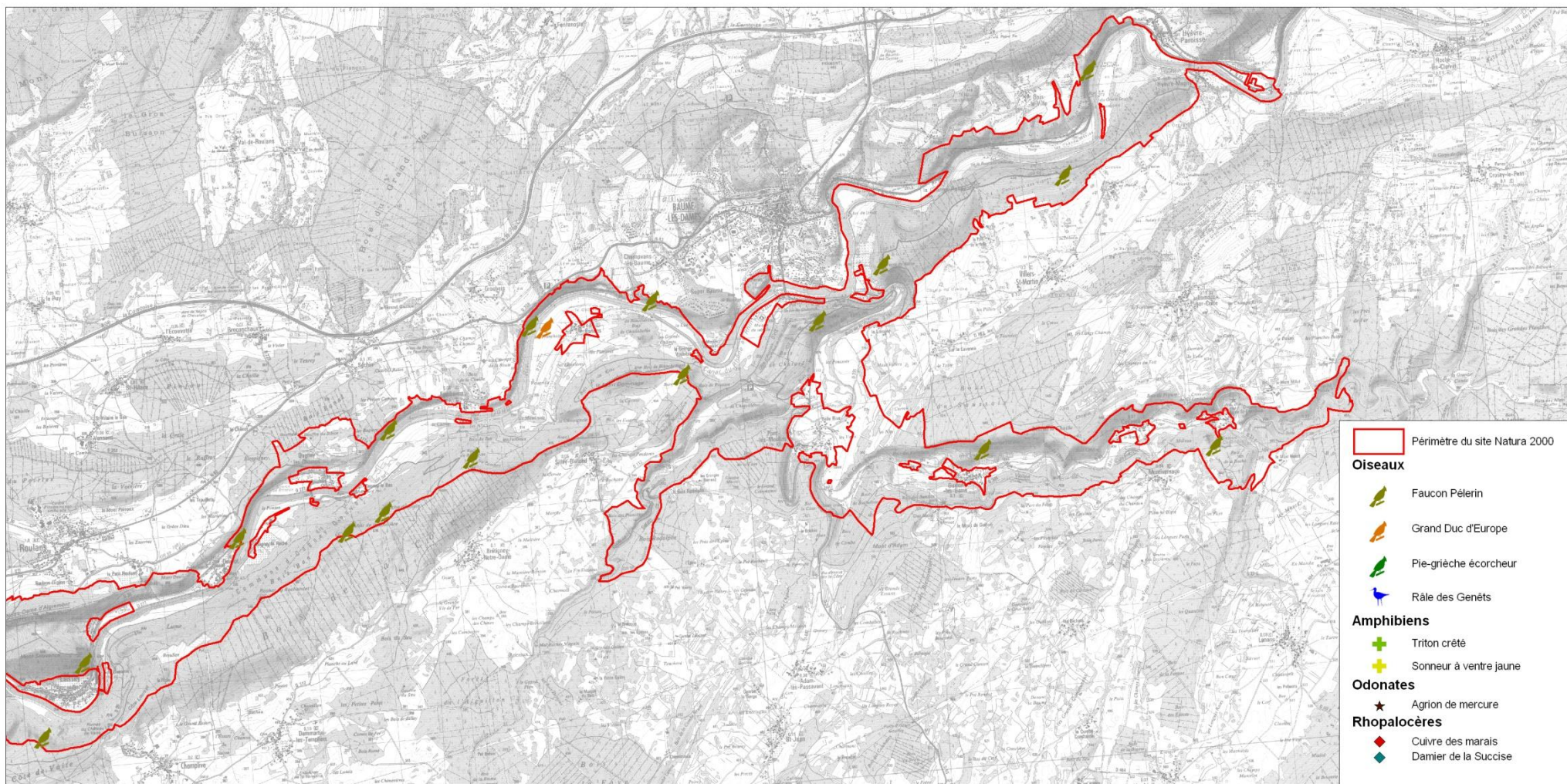
Faune d'Intérêt Communautaire présente sur le site Natura 2000



Fonds : IGN, Scan 25
 Données : DREAL FC, Marais de Saône
 Auteur : S. Vincent (EPTB Saône et Doubs)



Faune d'Intérêt Communautaire présente sur le site Natura 2000



Fonds : IGN, Scan 25
 Données : DREAL FC, Marais de Saône
 Auteur : S.Vincent (EPTB Saône et Doubs)

